

## もっと知りたい、空気清浄機



一般社団法人日本電機工業会では、空気清浄機の性能や試験方法、検査方法を細かく定めた「JEM1467=日本電機工業会規格・家庭用空気清浄機の基準」を制定し、公平で統一された情報を提供しています。

## 1月19日は空気清浄機の日



### ● 清浄時間とは

8畳相当のお部屋\*で規定の粉塵濃度の汚れが基準値以下になるまでの時間を表しています。

### ● 適用床面積(目安)とは

規定の粉塵濃度の汚れを30分で清浄できるお部屋\*の広さを表しています。

(\*天井の高さ2.4mで算出)

### ● フィルター交換の目安

集塵能力としては、空気を清浄する時間が初期の2倍以上になるまで、脱臭能力としては、ニオイの除去率が半分になるまでを目安としています。

生活家電以外の象印製品についてはウェブカタログをご覧ください。

炊飯ジャーについては



調理器具については



オープンレンジについては



### 愛情点検



## 長年ご使用の電気製品の点検を!

こんな症状はありませんか

- 電源コードやプラグが異常に熱くなる。
- コードを折り曲げると通電したり、しなかったりする。
- 自動的に切れるはずなのに切れない時がある。
- いつもと違って温度が異常に高くなったり、こげくさい臭いがする。
- モーターの回転が止まったり遅かったり不規則な時がある。
- 容器から水漏れする。
- その他の異常や故障がある。



ご使用中止

こんな症状のときは、故障や事故防止のため、使用中止し、コンセントから差込みプラグを抜いて、必ず販売店に点検(有料)をご相談ください。

### 安全に関するご注意



## ご使用前に「取扱説明書」をよくお読みの上、正しくお使いください。

- 火災の原因となりますので、消費電力が1kW以上の機器は、定格15A以上のコンセントを単独で使ってください。
- 空気清浄機には換気機能はありません。燃焼機器を使用する場合は、一酸化炭素中毒を起こす恐れがありますので、必ず換気してください。<空気清浄機>
- やけどの恐れがありますので、蒸気口に手を触れないようにしてください。<加湿器>
- やけどの恐れがありますので、幼児の手の届くところで使用しないでください。<加湿器>

## 商品添付の「保証書」は、お買い求めのお店で所定事項を記入します。記載内容をご確認の上、大切に保管してください。

- このカタログ記載の商品の補修用性能部品の保有期間は製造打ち切り後、空気清浄機・ふとん乾燥機・加湿器は6年、空気清浄機用交換フィルターは10年です。
- このカタログ記載の商品は、一般家庭用です。業務用および車両、船舶などのご使用には適しませんので、ご注意ください。
- 商品の外観・仕様は、改良などにもとれない、予告なく変更する場合があります。
- このカタログの記載内容については、一部変更することがありますので、あらかじめご了承ください。
- 商品写真は、印刷のために実際の色と多少異なる場合があります。
- このカタログの電気製品はすべて1年間の保証つきです。
- このカタログの内容についてのお問い合わせは、お近くの販売店にご相談ください。もし販売店でおわかりにならない場合は、弊社にご連絡ください。
- 本カタログに記載されている価格は、希望小売価格(税込)です。オープン価格の商品は希望小売価格を定めておりません。価格は販売店にお問い合わせください。また運送費、設置費、付帯工事費、使用済み商品の引き取り費等は含まれておりません。
- 色柄略記号の前の数字はJANコードナンバーで、下6桁のみ表示しています。上7桁は「4974305」ですべて共通です。
- 色柄名の前の英文字は柄記号を表しています。●寸法は0.5cm単位で表示しています。
- ☆印は在庫限定品を表すマークです。品切れの場合はご了承ください。
- このカタログ記載の商品は、日本国内の交流100V専用です。電源電圧や電源周波数の異なる外国では使用できません。また、アフターサービスもできません。The electric products listed on this catalog are designed for use in Japan where the local voltage is AC 100V. It cannot be used in other countries where electrical voltage and frequency vary. After-market service is also not provided outside of Japan.



この印刷物は、植物油インキで印刷しています。



この印刷物は、印刷用の紙へリサイクルできます。



表示を正しく家電公取協会員

当社は、適正な表示を推進しています。

## お客様ご相談センター

電話番号をよくお確かめのうえ、お掛け間違いのないようにお願いします。

**0120-345135**

受付時間 9:00~17:00 月曜日~金曜日(祝日、弊社休業日を除く)  
一部のIP電話など、フリーダイヤルがご利用いただけない電話でのお問い合わせ TEL (06)6356-2451(有料)

お客様からご提供いただく「お名前・ご住所・電話番号など」の個人情報は、製品のアフターサービスおよびその後の安全点検活動のために、弊社グループ会社および協力会社との間で共同利用させていただく場合がございますのでご了承願います。

## 象印マホービン株式会社

〒530-8511 大阪市北区天満1丁目20番5号

ホームページアドレス [www.zojirushi.co.jp](http://www.zojirushi.co.jp)



# 生活家電

## 総合カタログ 2024 春

空気清浄機 / ふとん乾燥機 / スチーム式加湿器



空気清浄機



ふとん乾燥機



スチーム式加湿器

本カタログに掲載しております商品の価格には運送費・設置費・付帯工事費・使用済み商品の引き取り費等は含まれておりません。



ご購入の  
製品登録で  
もっと便利に!!

### ZOJIRUSHI オーナーサービス

象印製品を末永くお使いいただくために。  
ご登録者様限定の特別なサポートや体験・体感型イベントへのご招待をはじめ、素敵な商品プレゼント企画も。



製品の  
サポート情報

詳しくはこちら



便利で役立つ  
お得な情報

象印オーナーサービス



特典サービス

検索



## INDEX

空気清浄機	P03
ふとん乾燥機	P07
スチーム式加湿器	P09

健やかな暮らしのそばに。



大切な家族と  
過ごす空間は、  
いつでも清潔で  
快適なものに  
しておきたい。

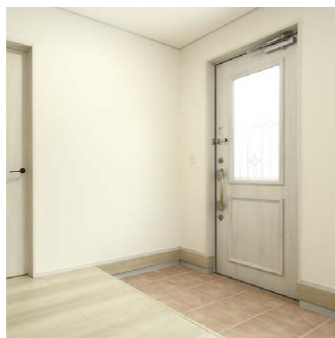
そんな日々の  
暮らしのそばに、  
象印の生活家電は  
静かに寄り添います。

ちょっとした空間にも使いやすい、  
小さくても頼もしいスリムモデル。

しっかり動かしているのに、ついその存在を忘れてしまう。  
パワフルな集塵力と、暮らしの中にさりげなく溶けこめる  
コンパクトさを両立しました。



置き場所に困らないスリム&コンパクトな  
奥行き約12.5cm。



書斎やワーキングスペースに。 玄関や廊下に。

寝室でも使いやすい  
低騒音設計44dB。



静音モードでは19dB、  
最大風量で運転しても44dB。  
静かだから大風量で運転し  
続けられ、お部屋の空気を  
きれいに保つことができます。

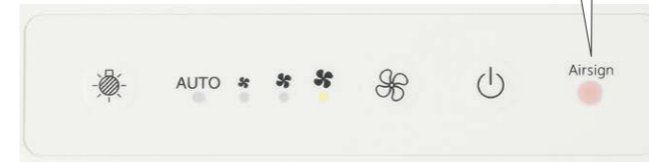
花粉・ハウスダストを感知する  
「ホコリセンサー」&  
ランプでお知らせする「エアサイン」。

ホコリセンサーを商品下部に  
配置することで、床に落ちた  
花粉やホコリが舞い上がって  
もすぐに検知しやすくしてい  
ます。



ホコリセンサー

お部屋の状態をきれいな順に緑、  
橙、赤の3段階で表示。汚れ具合が  
ひと目でわかります。



シンプルで分かりやすい操作パネル。

「PM2.5」への対応 0.1~2.5μmの粒子を **99%キャッチ**<sup>\*4</sup>

換気等による屋外からの新たな粒子の侵入は考慮しておりません。

PM2.5とは2.5μm以下の微小粒子状物質の総称です。この空気清浄機では0.1μm未満の微小粒子状物質については、除去の確認ができていません。また、空気中の有害物質のすべてを除去できるものではありません。32m<sup>3</sup>(約8畳)の密閉空間での効果であり、実使用空間での結果ではありません。

- ・フロントパネル全面吸気(前面)
- ・「高性能集塵・脱臭一体フィルター」
- ・運転コース  
標準・弱・静音・おまかせ
- ・明るさ切替

「おまかせモード」

空気の汚れに応じて自動で  
「標準」「弱」「静音」を選択して運転します。

清浄時間 <sup>*6</sup>	適用床面積(目安) <sup>*6</sup>
8畳 約17分で清浄	~16畳 (26m <sup>2</sup> )

清浄時間一覧<sup>\*6</sup>

16畳	14畳	12畳	10畳	8畳	6畳
30分	27分	24分	21分	17分	13分

フィルター寿命  
約2年<sup>\*7</sup>

「浮遊ウイルス<sup>\*1</sup>」  
「浮遊カビ<sup>\*2</sup>」「浮遊細菌<sup>\*3</sup>」を抑制。

※25m<sup>3</sup>の試験空間での効果であり、実使用空間での実証結果ではありません。

作用を抑制できるもの



24時間365日運転しても  
安心の省エネ設計<sup>\*5</sup>。

回転数を制御できる「小型DCモーター」を採用し、  
消費電力を16Wに抑えました。

「お手入れはフィルターを交換するだけ。」

高性能集塵・脱臭一体フィルターで、お手入れが簡単です。



花粉対策製品  
認証済  
第三者機関による  
試験評価により  
確認されています  
認証番号:JAPOC-0100  
対象品番:PU-SA35  
取得時期:2022年6月



この製品は、国際的に使われる基準  
米国家電製品協会AHAMが定めた  
「CADR」の評価を受けています。

PU-SA35  
221896<-WA>  
オープン価格<sup>①</sup>

- 消費電力(W)(50Hz/60Hz)/標準:16 弱:6 静音:3
- 外形寸法(約cm)/37×12.5×45.5
- 本体質量(約kg)/3.7

WA ホワイト



※1 試験機関:(一財)北里環境科学センター 試験方法:25m<sup>3</sup>の密閉した試験空間で日本電機工業会 規格(JEM1467)の性能評価試験にて実施 試験対象:浮遊した1種類のウイルス 試験結果:40分で99%以上抑制 品番:PU-SA35 風量:標準コース 試験番号:北生発2022\_0039号 ※2 試験機関:(一財)北里環境科学センター 試験方法:25m<sup>3</sup>の試験空間で日本電機工業会 自主基準(HD-131)の性能評価試験にて実施 試験対象:浮遊した1種類のカビ 試験結果:約32分で99%以上抑制 品番:PU-SA35 風量:標準コース 試験番号:北生発2022\_0038号 ※3 試験機関:(一財)北里環境科学センター 試験方法:25m<sup>3</sup>の試験空間で日本電機工業会 自主基準(HD-131)の性能評価試験にて実施 試験対象:浮遊した1種類の細菌 試験結果:約37分で99%以上抑制 品番:PU-SA35 風量:標準コース 試験番号:北生発2022\_0037号 ※4 試験方法:日本電機工業会 規格(JEM1467) 判定基準:0.1~2.5μmの微小粒子状物質を32m<sup>3</sup>(約8畳)の密閉空間で99%除去する時間が90分以内であること。(32m<sup>3</sup>(約8畳)の試験空間に換算した値です) ※5 2022年当社従来品PU-HC型との定格消費電力(適用床面積16畳運転時)比較。PU-SA型16W(50/60Hz)。PU-HC型38/44W(50/60Hz)。 ※6 日本電機工業会 規格(JEM1467)の試験方法に準じています。 ※7 日本電機工業会 規格(JEM1467)に基づく試験により算出。使用状況によって交換時期が異なります。

本体品番	品番(JANコード)	価格	交換の目安 <sup>*8</sup>
PA-XA24(集じん用)	PA-FX01 210623(JJ)	6,050円(税込)	10年
PA-XA24(脱臭用)	PA-GX01 210630(JJ)	12,100円(税込)	10年
PA-HA16-HB16-HT16、PU-HC35-SA35	PA-FH01 204127(-J)	5,500円(税込)	2年
PA-YA13	PA-FY01 195876(-J)☆	4,950円(税込)	2年
PA-DA08-WA08-WB08	PA-FD01 202284(-J)	4,400円(税込)	2年
PA-KT03-KA03-KS03(2枚入り)	PA-F08A 149589(-J)☆	2,200円(税込)	半年
PA-ZA06	PA-FZ01 198228(-J)	4,400円(税込)	2年
PU-AA50	PU-FA01 218162(-J)	7,700円(税込)	2年

空気清浄機用交換フィルターセット対応表

旧品番	PA-FW01 <sup>*9</sup>
対応品番	PA-FD01

※お求めの際、品番・対応機種をご確認ください。

※8 ご使用になる環境により異なります。  
※9 PA-FW01は2枚構成ですが、  
PA-FD01は2枚が一体化となっています。

タバコの有害物質(一酸化炭素等)は、除去できません。常時発生し続けるにおい成分(建材臭、ペット臭など)は、すべて除去できるわけではありません。脱臭性能はご使用により低下します。

\*対象機種は、P.6の機能一覧をご覧ください。 ☆印は在庫限定品を表すマークです。品切れの場合はご了承ください。 \*イラストは全てイメージです。 \*掲載の外形寸法(約cm)は、幅×奥行×高さです。 [この紙面に記載されている価格は、希望小売価格(税込)です。オープン/価格の商品は希望小売価格を定めておりません。価格は販売店にお問い合わせください。また運送費、設置費、付帯工事費、使用済み商品の引き取り費等は含まれておりません。]

シンプルな構造と使いやすさで、  
365日の空気を心地よくする。

“空気をきれいにする”という本質性能にフォーカスした空気清浄機。  
シンプルでお手入れしやすく、フルパワーで運転しているときも  
気にならない静かさ\*1。毎日気にせず使えるよう省エネ性\*2にも  
こだわり、いつも、ずっと、暮らしの空間を心地よい空気で満たします。



花粉とハウスダストを  
360度全方位から吸引、清浄。



花粉やハウスダストが溜まりやすく、小さいお子さんの生活ゾーンである床上30cmを360度全方位から吸引、清浄します。360度全方位から吸引できるので、お部屋の端や真ん中などレイアウトフリーです。

航空機や船舶で使われるテクノロジー  
「二重反転プロペラファン」搭載。

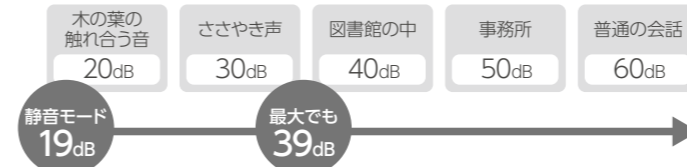
世界No.1の総合モーターメーカー「ニデック株式会社」と共同開発。



2つのファンを互いに逆方向に回転させることで直進性の高い風となり、天井まで届く力強い風を生み出します。

【No.1※3の低騒音設計39dB。】

※3 2023年8月10日現在。適用床面積20畳以上の機械式空気清浄機において。運転モード：標準（最大風量時）。



最大風量で運転しても図書館の中40dBより静かな運転音39dB。静かだから大風量で運転し続けられ、お部屋の空気をきれいに保ち続けます。

4面が一体となった  
「大面積マルチフィルター」。

東レ(株)の高性能静電マルチブロー不織布トレミクロンを採用。マンション6階相当※4の長さの大面積フィルターを搭載。これ1つで除菌※5、脱臭、集塵の3つの役割を担います。



- 運転コース 標準・弱・静音・おまかせ・花粉
- ホコリセンサー
- ニオイセンサー
- 部屋の状態をお知らせ「エアースイン+（プラス）」
- 自動オフ機能

フィルター寿命  
約2年※10

省エネ設計  
最大10W※2

清浄時間※11  
8畳 約12分で清浄

適用床面積(目安)※11  
〜24畳 (40㎡)

清浄時間一覧※11

24畳	22畳	20畳	16畳	14畳	12畳	10畳	8畳	6畳
30分	28分	26分	22分	19分	17分	14分	12分	9分



PU-AA50☆  
218155<-WA>  
オープン価格①  
●消費電力(W)  
(50Hz/60Hz) /  
標準:10 弱:6 静音:4  
●外形寸法(約cm) /  
29.5×29.5×72.5  
●本体質量(約kg) / 10.5



※1 PU-AA50。低騒音設計39dB(標準運転時(最大風量時)) ※2 PU-AA50。2015年当社従来品PA-XA型との定格消費電力(適用床面積24畳運転時)比較。PU-AA型10W(標準運転)、PA-XA型26W(強運転)。※4 長さ約19.5m。建築基準法による階高2.1m以上。一般マンションの階高を約3mとして試算。※5 試験機関：(一財)カケンテストセンター 除菌の試験方法：JIS L1902に基づく 除菌の方法：ピリジン系化合物 除菌の対象部分：空気清浄フィルター 試験結果：99%以上の除菌効果(自社算出による) 試験番号：OS-19-014450 報告書発行日2019年6月14日 ※6 試験機関：(一財)北里環境科学センター 試験方法：25㎡の密閉した試験空間で日本電機工業会規格(JEM1467)の性能評価試験にて実施 試験対象：浮遊した1種類のウイルスで実施 試験結果：28分で99%以上抑制 品番：PU-AA50 風量：標準コース 試験番号：北生発2019-0140号 ※7 試験機関：(一財)北里環境科学センター 試験方法：25㎡の試験空間で日本電機工業会 自主基準(HD-131)性能評価試験にて実施 試験対象：浮遊した1種類のカビで実施 試験結果：25分で99%以上抑制 品番：PU-AA50 風量：標準コース 試験番号：北生発2019-0139号 ※8 試験機関：(一財)北里環境科学センター 試験方法：25㎡の試験空間で日本電機工業会 自主基準(HD-131)性能評価試験にて実施 試験対象：浮遊した1種類の細菌で実施 試験結果：28分で99%以上抑制 品番：PU-AA50 風量：標準コース 試験番号：北生発2019-0138号 ※9 試験方法：日本電機工業会規格(JEM1467) 判定基準：0.1~2.5μmの微小粒子状物質を32㎡(約8畳)の密閉空間で99%除去する時間が90分以内であること。(32㎡(約8畳)の試験空間に換算した値です) ※10 日本電機工業会規格(JEM1467)に基づく試験により算出。使用状況によって交換時期が異なります。 ※11 日本電機工業会規格(JEM1467)の試験方法に準じています。

空気清浄機機能表	品番	適用床面積	8畳の清浄時間(目安)	運転モード	風量(m³/min)	運転音(dB)	DCモーター	センサー		自動運転		フィルター		チャイルドロック	LED明るさ切替
								ホコリ	ニオイ	おまかせ	花粉	集塵	脱臭		
PU-SA35	~16畳	約17分	標準 弱 静音	3.4 2.0 1.3	44 29 19	●	●	-	●	-	●	●	2年	-	●
PU-AA50	~24畳	約12分	標準 弱 静音	5.2 3.4 2.0	39 29 19	●	●	●	●	●	●	●	2年	●	-

タバコの有害物質(一酸化炭素等)は、除去できません。常時発生し続けるにおい成分(建材臭、ペット臭など)は、すべて除去できるわけではありません。脱臭性能はご使用により低下します。

※対象機種は、機能一覧をご覧ください。 ※イ印は在庫限定品を表すマークです。品切れの場合はご了承ください。 ※イラストは全てイメージです。 ※掲載の外形寸法(約cm)は、幅×奥行×高さです。 [オープン価格の商品は希望小売価格を定めておりません。価格は販売店にお問い合わせください。また運送費、設置費、付帯工費、使用済み商品の引き取り費等は含まれておりません。]



さっと使える手軽さで、  
毎日の睡眠をより快適に。

ふとんは1日の1/3を過ごす場所。だから象印は大きな吹き出し口と大風量で、しっかり隅々まで乾燥して、気持ちのいいふとんに仕上げることを一番大切にしました。毎日手軽に使ってほしいから、セットしやすく片付けやすいシンプルな構造にもこだわっています。

象印独自 アタッチメント不要! 衣類や靴の乾燥に便利な角度調整ノズル。

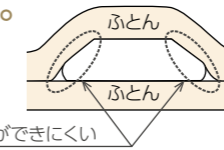
吹出口の角度を乾燥させたいものに合わせて調整できます。



(写真はRF-FB20)

ふとんにフィットする本体形状。

掛けふとんの端の部分が本体に沿ってフィットする形状なので、温かい空気が逃げるのを抑え効率よく乾燥します。

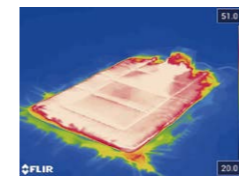


- ・「羊毛」「羽毛」「綿」「化学繊維」などのふとんを乾燥\*1。
- ・掛けふとんが本体にかぶさった時、音とタイマー表示でお知らせし、運転を停止する「ふとん検知センサー」つき。
- ・コードフック ・電源コード 2.0m

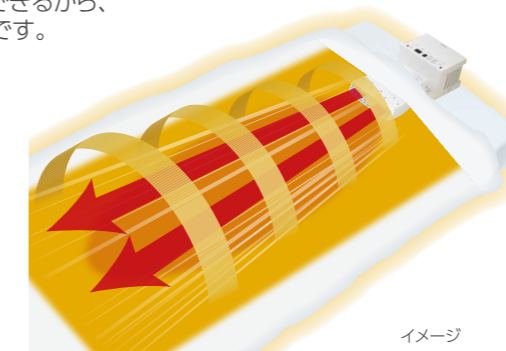
ツインファンでスピード乾燥(35分\*2)ができるパワフルタイプ。

象印史上最大風量(RF-F型シリーズとして(当社調べ))で、ホースがなくても温風が足元までしっかり届く!

乾燥もあたためもすばやくできるから、家族で使う場合にも大活躍です。



約30分後の掛けふとんをめぐった状態です。ホースが無くても足元まで50℃程度に温まっていることがわかります。  
※RF-F型「標準(冬)」コース運転時室温20℃の場合



イメージ

ふとんのサイズに合わせて時間選択ができる「サイズ」キー。

「サイズ」キーで、「シングル」または「ダブル」を選択すると、設定したサイズに合わせた時間で運転します。

- ・残り時間を1分単位で表示「デジタルタイマー」。
- ・タイマー(手動運転) 5~180分\*5

コース一覧

- | ふとん乾燥         | ふとんあたため      | 衣類・靴乾燥   |
|---------------|--------------|----------|
| ●「標準(冬)」コース   | ●「お急ぎ」コース*4  | ●「温風」コース |
| ●「しっかり(冬)」コース | ●「しっかり」コース*4 | ●「送風」コース |
| ●「標準(夏)」コース   |              |          |
| ●「しっかり(夏)」コース |              |          |
| ●「ダニ対策」コース*3  |              |          |

RF-FB20

224422<-WA>  
オープン価格①  
●消費電力(W)(50/60Hz)/905/910  
●外形寸法(約cm)/23×15×36  
●本体質量(約kg)/3.8 ●運転音(約dB)/50



WA ホワイト

詳しくはwebをご覧ください。\*6



コンパクト設計だから、手軽に使えて収納しやすい。

収納場所に困らない  
小さめサイズ。



コース一覧

- | ふとん乾燥        | ふとんあたため    | 衣類・靴乾燥   |
|--------------|------------|----------|
| ●「冬」コース      | ●15分あたため*4 | ●「温風」コース |
| ●「夏」コース      | ●35分あたため*4 | ●「送風」コース |
| ●「ダニ対策」コース*3 |            |          |

RF-UA10

224408<-WA> 224415<-HA>  
オープン価格①  
●消費電力(W)(50/60Hz)/670/668  
●外形寸法(約cm)/20×15×33  
●本体質量(約kg)/3.4 ●運転音(約dB)/49



WA ホワイト

HA グレー

詳しくはwebをご覧ください。\*6



ふとん乾燥機 共通機能

マット&ホース不要! セットも片付けもラクラク!

マットもホースも不要だから、パッと開くだけでセット完了。片付けは折りたたむだけで、簡単です。

(写真はRF-FB20)



①パッと開いて

②セットして

③スイッチON

\*1 ふとんの素材の耐熱温度を確認してからご使用ください。\*2 標準(冬)コース(シングルの場合) \*3 ダニは逃げる可能性があるため、対策できない場合があります。\*4 ふとんの乾燥はできません。\*5 コースによって選択できる時間は異なります。\*6 通信費はお客様の負担となります。ご了承ください。

\*JANコードナンバーは下6桁のみ表示しており、上7桁は「4974305」ですべて共通です。  
\*イラストは全てイメージです。\*掲載の外形寸法(約cm)は、幅×奥行×高さです。

[オープン価格の商品は希望小売価格を定めておりません。価格は販売店にお問い合わせください。また運送費、設置費、付帯工事費、使用済み商品の引き取り費等は含まれておりません。]

## スチーム式加湿器

毎日の潤いは欠かせないものだから、清潔に、しっかり加湿するスチーム式を。

清潔な潤いをしっかり届けるために、象印は水を沸とうさせて温かい蒸気を出すスチーム式にこだわっています。毎日使ってほしいからこそ、給水やお手入れといった少し煩わしい作業も簡単にできるよう工夫しています。



### 加湿器 共通機能

清潔な蒸気で加湿するスチーム式。

沸とうさせたきれいな蒸気を、約65℃まで冷まして加湿。お部屋を心地よく潤してくれます。



(写真はEE-DD50)

フィルター不要でお手入れカンタン!

フィルターがなく、さらにフッ素加工の容器でお手入れが簡単です。広口なので給水も湯捨てもラクラクです。



(写真はEE-DD50)

運転時間の目安に合わせて給水できる水位線。



(写真はEE-DD50)

子どもがいる家庭でも安心の「トリプル安心設計」。



チャイルドロック\*1



ふた開閉ロック



転倒湯もれ防止構造\*2\*3

\*2 ふたがしっかりと閉まっていることをご確認ください。\*3 本体を倒れたまま放置されますと、蒸気口から微量のお湯が流れ出ます。

デュアルセンサーが湿度を自動コントロール「自動加湿3段階」。

「湿度センサー」「室温センサー」のデュアルセンサーが快適な湿度を自動コントロール。「しっかり」「標準」「ひかえめ」と3段階選択できます。

「お部屋の状態が分かる「湿度モニター」」。

「低湿」「適湿」「高湿」とお部屋の湿度の目安をランプでお知らせします。

- 湯沸かし音セーブモード\*4
- マグネットプラグ
- 給水お知らせ(空だき防止)

- クエン酸洗浄機能
- 転倒時自動オフ

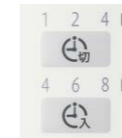
就寝時に便利な、長時間加湿モデル。

連続加湿約8時間\*5。

就寝時など、長時間加湿するのに便利です。

睡眠時間に合わせて設定できる「入、切デュアルタイマー」。

入タイマーは4・6・8時間、切タイマーは1・2・4時間、それぞれ3段階から選択できます。



WA ホワイト

HA グレー

WA ホワイト

HA グレー

連続運転(強・中・弱)。

EE-DD35

224705<-WA> 224712<-HA>

オープン価格②

- 消費電力(W)(湯沸かし立ちあげ時/加湿時)/985/305
- 外形寸法(約cm)/24×27.5×32.5
- 本体質量(約kg)/2.7

EE-DD50

224729<-WA> 224736<-HA>

オープン価格②

- 消費電力(W)(湯沸かし立ちあげ時/加湿時)/985/410
- 外形寸法(約cm)/24×27.5×36.5
- 本体質量(約kg)/2.9

手軽に使える、スチーム式ベーシックモデル。

連続加湿約6時間\*5。

「入、切デュアルタイマー」。

入タイマーは6時間、切タイマーは2時間。

EE-RS35

224743<-WA>

オープン価格①

- 消費電力(W)(湯沸かし立ちあげ時/加湿時)/985/305
- 外形寸法(約cm)/24×26×27.5
- 本体質量(約kg)/2.3

EE-RS50

224750<-WA>

オープン価格①

- 消費電力(W)(湯沸かし立ちあげ時/加湿時)/985/410
- 外形寸法(約cm)/24×26×31.5
- 本体質量(約kg)/2.4



WA ホワイト

WA ホワイト

加湿器機能	品番	タンク容量(約L)	連続加湿時間(約h)	吹き出し蒸気温度(約℃)	運転音(加湿時)(約dB)	加湿適用床面積*6		定格加湿能力(mL/h)
						木造和室	プレハブ洋室	
EE-DD	35	3.0	強8/中16/弱32	65	32	~6畳(10㎡)	~10畳(16㎡)	350
	50	4.0	強8/中16/弱32	65	34	~8畳(13㎡)	~13畳(22㎡)	480
EE-RS	35	2.2	強6/弱27	65	32	~6畳(10㎡)	~10畳(16㎡)	350
	50	3.0	強6/弱24	65	34	~8畳(13㎡)	~13畳(22㎡)	480

\*季節限定品となっておりますので、品切れの際にはご容赦ください。

\*1 安全のため「入/切」キーを押すと運転が停止します。\*4 加湿中の音や加湿中の再沸とうの音は変わりません。湯温が低いときは湯沸かし音も小さいため、低減効果が小さくなります。使用状況や使用する水の成分により、効果にばらつきがあります。さらに音が気になる場合はクエン酸洗浄をしてください。\*5 室温20℃。満水時に連続「強」コースで運転した場合。\*6 適用床面積の目安は、日本電機工業会規格(JEM1426)に基づきプレハブ住宅洋室の場合を最大適用床面積とし、木造和室の場合を最小適用床面積としたものです。ただし壁・床の材質、部屋の構造・使用暖房器具等によって適用床面積は異なりますので販売店にご相談ください。

カルシウム・ミネラルなどの汚れをスッキリ落とす

加湿器用ピカポット® CD-KB03KX

223562<-J>

528円(税込)②

加湿器用電源コード CD-KD12 157621<-J>

1,870円(税込)②



●30g×4包入り

- 丈夫なゴム製コード採用
- 長さ(約m)/1.4

\*JANコードナンバーは下6桁のみ表示しており、上7桁は「4974305」ですべて共通です。

\*掲載の外形寸法(約cm)は、幅×奥行×高さです。

\*対象機種は、機能一覧をご覧ください。この紙面に記載されている価格は、希望小売価格(税込)です。オープン価格の商品は希望小売価格を定めておりません。価格は販売店にお問い合わせください。また運送費、設置費、付帯工事費、使用済み商品の引き取り費等は含まれておりません。]